



## seria alterra

# SWCV 62H3

Gruntowa kompaktowa pompa ciepła z inwerterem

Numer artykułu	<b>10071541</b>
Typ	<b>Solanka/woda</b>
Ustawienie	<b>Wewnętrzne</b>

### Moc i wydajność\*

Moc grzewcza przy B0/W35 [kW]	<b>1,25   5,95</b> (min.   maks.)
Moc grzewcza przy B0/W55 [kW]	<b>1,00   5,17</b> (min.   maks.)
Maksymalna temperatura zasilania [°C]	<b>65</b>
Moc chłodzenia [kW]	-
COP przy B0/W35	<b>4,86</b> (obciąż. częściowe)
Granice zastosowania [°C]	<b>od -5 do 30</b>

### Akustyka

Moc akustyczna** - min. [dB(A)]	<b>44   51</b> (min.   maks.)
Ciężenie akustyczne mierzone 1m od urządzenia [dB(A)]	<b>29   36</b> (min.   maks.)

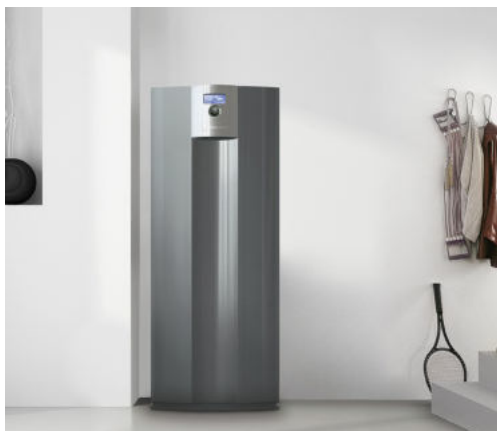
### Dane ogólne

Zasobnik c.w.u. [l]	-
Chłodzenie	-
Wbudowana grzałka elektryczna [kW]	<b>6</b>
Hermeticznie zamknięta	<b>Tak</b>
Czynnik chłodniczy	<b>R407C</b>
Ilość czynnika [kg]	<b>1,16</b>
Ekwiwalent CO <sub>2</sub> [t CO <sub>2</sub> ]	<b>2,1</b>
Wymiary S x G x W [mm]	<b>598 x 665 x 1500</b>
Waga ogólna/bez boksu [kg]	<b>145/65</b>

### Klasa efektywności\*\*\*

Urządzenie z regulatorem – temp. zasilania 55°C/35°C	<b>A+++</b>
Przygotowanie c.w.u.	-





## seria **alterra**

# SWCV 92H3

Gruntowa kompaktowa pompa ciepła z inwerterem

Numer artykułu	<b>10076741</b>
Typ	<b>Solanka/woda</b>
Ustawienie	<b>Wewnętrzne</b>

### Moc i wydajność\*

Moc grzewcza przy B0/W35 [kW]	<b>1,77   8,65</b> (min.   maks.)
Moc grzewcza przy B0/W55 [kW]	<b>1,96   8,18</b> (min.   maks.)
Maksymalna temperatura zasilania [°C]	<b>65</b>
Moc chłodzenia [kW]	-
COP przy B0/W35	<b>4,86</b> (obciąż. częściowe)
Granice zastosowania [°C]	<b>od -5 do 30</b>

### Akustyka

Moc akustyczna** - min. [dB(A)]	<b>44   54</b> (min.   maks.)
Ciężenie akustyczne mierzone 1m od urządzenia [dB(A)]	<b>29   39</b> (min.   maks.)

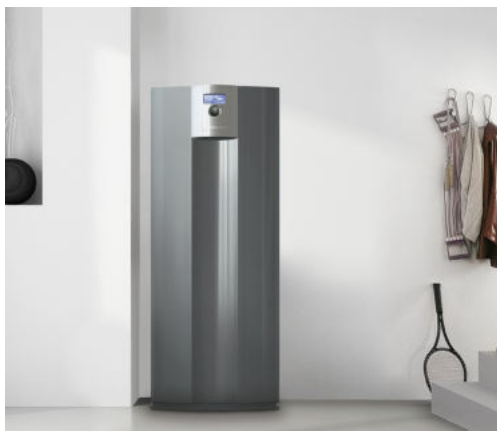
### Dane ogólne

Zasobnik c.w.u. [l]	-
Chłodzenie	-
Wbudowana grzałka elektryczna [kW]	<b>6</b>
Hermeticznie zamknięta	<b>Tak</b>
Czynnik chłodniczy	<b>R407C</b>
Ilość czynnika [kg]	<b>1,25</b>
Ekwiwalent CO <sub>2</sub> [t CO <sub>2</sub> ]	<b>2,2</b>
Wymiary S x G x W [mm]	<b>598 x 665 x 1500</b>
Waga ogólna/bez boksu [kg]	<b>149/65</b>

### Klasa efektywności\*\*\*

Urządzenie z regulatorem – temp. zasilania 55°C/35°C	<b>A++ / A+++</b>
Przygotowanie c.w.u.	-





## seria alterra

# SWCV 122H3

Gruntowa kompaktowa pompa ciepła z inwerterem

Numer artykułu	<b>10072841</b>
Typ	<b>Solanka/woda</b>
Ustawienie	<b>Wewnętrzne</b>

### Moc i wydajność\*

Moc grzewcza przy B0/W35 [kW]	<b>2,48   13,56</b> (min.   maks.)
Moc grzewcza przy B0/W55 [kW]	<b>2,54   12,53</b> (min.   maks.)
Maksymalna temperatura zasilania [°C]	<b>65</b>
Moc chłodzenia [kW]	-
COP przy B0/W35	<b>4,87</b> (obciąż. częściowe)
Granice zastosowania [°C]	<b>od -5 do 30</b>

### Akustyka

Moc akustyczna** - min. [dB(A)]	<b>44   53</b> (min.   maks.)
Ciężenie akustyczne mierzone 1m od urządzenia [dB(A)]	<b>29   38</b> (min.   maks.)

### Dane ogólne

Zasobnik c.w.u. [l]	-
Chłodzenie	-
Wbudowana grzałka elektryczna [kW]	<b>9</b>
Hermeticznie zamknięta	<b>Tak</b>
Czynnik chłodniczy	<b>R407C</b>
Ilość czynnika [kg]	<b>2</b>
Ekwiwalent CO <sub>2</sub> [t CO <sub>2</sub> ]	<b>3,5</b>
Wymiary S x G x W [mm]	<b>598 x 665 x 1500</b>
Waga ogólna/bez boksu [kg]	<b>168/65</b>

### Klasa efektywności\*\*\*

Urządzenie z regulatorem – temp. zasilania 55°C/35°C	<b>A+++</b>
Przygotowanie c.w.u.	-





## seria alterra

# SWCV 162H3

Gruntowa kompaktowa pompa ciepła z inwerterem

Numer artykułu	<b>10071641</b>
Typ	<b>Solanka/woda</b>
Ustawienie	<b>Wewnętrzne</b>

### Moc i wydajność\*

Moc grzewcza przy B0/W35 [kW]	<b>3,20   17,20</b> (min.   maks.)
Moc grzewcza przy B0/W55 [kW]	<b>2,47   17,00</b> (min.   maks.)
Maksymalna temperatura zasilania [°C]	<b>65</b>
Moc chłodzenia [kW]	-
COP przy B0/W35	<b>4,92</b> (obciąż. częściowe)
Granice zastosowania [°C]	<b>od -5 do 30</b>

### Akustyka

Moc akustyczna** - min. [dB(A)]	<b>44   51</b> (min.   maks.)
Ciężenie akustyczne mierzone 1m od urządzenia [dB(A)]	<b>29   36</b> (min.   maks.)

### Dane ogólne

Zasobnik c.w.u. [l]	-
Chłodzenie	-
Wbudowana grzałka elektryczna [kW]	<b>9</b>
Hermeticznie zamknięta	<b>Tak</b>
Czynnik chłodniczy	<b>R407C</b>
Ilość czynnika [kg]	<b>2,2</b>
Ekwiwalent CO <sub>2</sub> [t CO <sub>2</sub> ]	<b>3,9</b>
Wymiary S x G x W [mm]	<b>598 x 665 x 1500</b>
Waga ogólna/bez boksu [kg]	<b>180/65</b>

### Klasa efektywności\*\*\*

Urządzenie z regulatorem – temp. zasilania 55°C/35°C	<b>A+++</b>
Przygotowanie c.w.u.	-

