



seria alterra

SWC 42H3

Gruntowa kompaktowa pompa ciepła

Numer artykułu	10068041
Typ	Solanka/woda
Ustawienie	Wewnętrzne

Moc i wydajność*

Moc grzewcza przy B0/W35 [kW]	4,7
Moc grzewcza przy B0/W55 [kW]	4,16
Maksymalna temperatura zasilania [°C]	60
Moc chłodzenia [kW]	-
COP przy B0/W35	4,7
Granice zastosowania [°C]	od -5 do 25

Akustyka

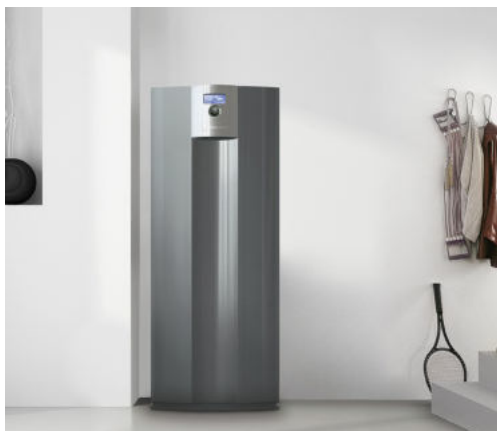
Moc akustyczna** [dB(A)]	43
Ciężenie akustyczne mierzone 1m od urządzenia [dB(A)]	31

Dane ogólne

Zasobnik c.w.u. [l]	-
Chłodzenie	-
Wbudowana grzałka elektryczna [kW]	9
Hermeticznie zamknięta	Tak
Czynnik chłodniczy	R410A
Ilość czynnika [kg]	1,05
Ekwiwalent CO ₂ [t CO ₂]	2,2
Wymiary S x G x W [mm]	598 x 665 x 1500
Waga ogólna/bez boksu [kg]	155/65

Klasa efektywności***

Urządzenie z regulatorem – temp. zasilania 55°C/35°C	A++/A+++
Przygotowanie c.w.u.	-



seria **alterra**

SWC 82H3

Gruntowa kompaktowa pompa ciepła

Numer artykułu	10068241
Typ	Solanka/woda
Ustawienie	Wewnętrzne

Moc i wydajność*

Moc grzewcza przy B0/W35 [kW]	7,7
Moc grzewcza przy B0/W55 [kW]	6,49
Maksymalna temperatura zasilania [°C]	60
Moc chłodzenia [kW]	-
COP przy B0/W35	4,9
Granice zastosowania [°C]	od -5 do 25

Akustyka

Moc akustyczna** [dB(A)]	43
Ciężenie akustyczne mierzone 1m od urządzenia [dB(A)]	31

Dane ogólne

Zasobnik c.w.u. [l]	-
Chłodzenie	-
Wbudowana grzałka elektryczna [kW]	9
Hermeticznie zamknięta	Tak
Czynnik chłodniczy	R410A
Ilość czynnika [kg]	1,72
Ekwiwalent CO ₂ [t CO ₂]	3,6
Wymiary S x G x W [mm]	598 x 665 x 1500
Waga ogólna/bez boksu [kg]	175/65

Klasa efektywności***

Urządzenie z regulatorem – temp. zasilania 55°C/35°C	A++/A+++
Przygotowanie c.w.u.	-

Numer artykułu	10068342
Typ	Solanka/woda
Ustawienie	Wewnętrzne

Moc i wydajność*

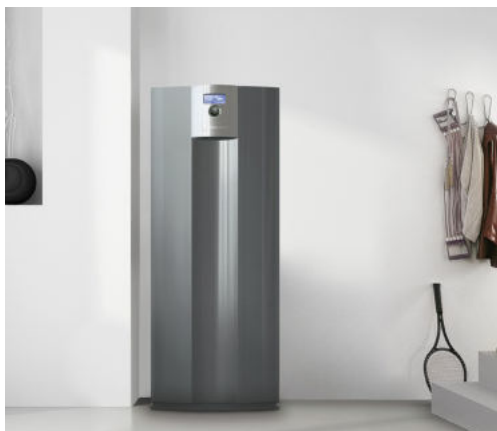
Moc grzewcza przy B0/W35 [kW]	9,34
Moc grzewcza przy B0/W55 [kW]	8,3
Maksymalna temperatura zasilania [°C]	60
Moc chłodzenia [kW]	-
COP przy B0/W35	5,05
Granice zastosowania [°C]	od -5 do 25

Akustyka

Moc akustyczna** [dB(A)]	44
Ciężenie akustyczne mierzone 1m od urządzenia [dB(A)]	32

Dane ogólne

Zasobnik c.w.u. [l]	-
Chłodzenie	-
Wbudowana grzałka elektryczna [kW]	9
Hermetycznie zamknięta	Tak
Czynnik chłodniczy	R410A
Ilość czynnika [kg]	1,98
Ekwiwalent CO ₂ [t CO ₂]	4,1
Wymiary S x G x W [mm]	598 x 665 x 1500
Waga ogólna/bez boksu [kg]	180/65



seria alterra

SWC 122H3

Gruntowa kompaktowa pompa ciepła

Numer artykułu	10068442
Typ	Solanka/woda
Ustawienie	Wewnętrzne

Moc i wydajność*

Moc grzewcza przy B0/W35 [kW]	12,18
Moc grzewcza przy B0/W55 [kW]	10,63
Maksymalna temperatura zasilania [°C]	60
Moc chłodzenia [kW]	-
COP przy B0/W35	5
Granice zastosowania [°C]	od -5 do 25

Akustyka

Moc akustyczna** [dB(A)]	43
Ciężenie akustyczne mierzone 1m od urządzenia [dB(A)]	31

Dane ogólne

Zasobnik c.w.u. [l]	-
Chłodzenie	-
Wbudowana grzałka elektryczna [kW]	9
Hermeticznie zamknięta	Tak
Czynnik chłodniczy	R410A
Ilość czynnika [kg]	2,25
Ekwiwalent CO ₂ [t CO ₂]	4,7
Wymiary S x G x W [mm]	598 x 665 x 1500
Waga ogólna/bez boksu [kg]	185/65

Klasa efektywności***

Urządzenie z regulatorem – temp. zasilania 55°C/35°C	A++/A+++
Przygotowanie c.w.u.	-



seria alterra

SWC 142H3

Gruntowa kompaktowa pompa ciepła

Numer artykułu	10068542
Typ	Solanka/woda
Ustawienie	Wewnętrzne

Moc i wydajność*

Moc grzewcza przy B0/W35 [kW]	13,5
Moc grzewcza przy B0/W55 [kW]	11,76
Maksymalna temperatura zasilania [°C]	60
Moc chłodzenia [kW]	-
COP przy B0/W35	5,08
Granice zastosowania [°C]	od -5 do 25

Akustyka

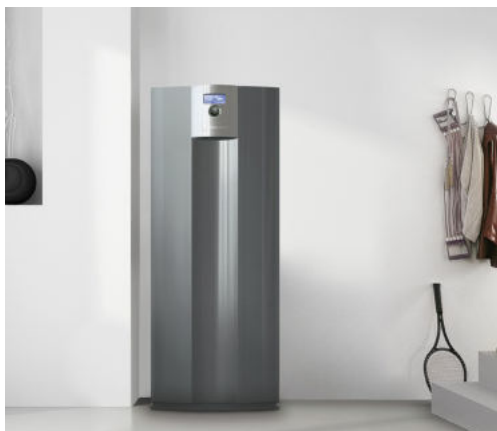
Moc akustyczna** [dB(A)]	48
Ciężenie akustyczne mierzone 1m od urządzenia [dB(A)]	35

Dane ogólne

Zasobnik c.w.u. [l]	-
Chłodzenie	-
Wbudowana grzałka elektryczna [kW]	9
Hermetycznie zamknięta	Tak
Czynnik chłodniczy	R410A
Ilość czynnika [kg]	2,38
Ekwiwalent CO ₂ [t CO ₂]	5
Wymiary S x G x W [mm]	598 x 665 x 1500
Waga ogólna/bez boksu [kg]	200/70

Klasa efektywności***

Urządzenie z regulatorem – temp. zasilania 55°C/35°C	A++/A+++
Przygotowanie c.w.u.	-



seria alterra

SWC 172H3

Gruntowa kompaktowa pompa ciepła

Numer artykułu	10068642
Typ	Solanka/woda
Ustawienie	Wewnętrzne

Moc i wydajność*

Moc grzewcza przy B0/W35 [kW]	16,86
Moc grzewcza przy B0/W55 [kW]	15,59
Maksymalna temperatura zasilania [°C]	60
Moc chłodzenia [kW]	-
COP przy B0/W35	4,93
Granice zastosowania [°C]	od -5 do 25

Akustyka

Moc akustyczna** [dB(A)]	47
Ciężenie akustyczne mierzone 1m od urządzenia [dB(A)]	34

Dane ogólne

Zasobnik c.w.u. [l]	-
Chłodzenie	-
Wbudowana grzałka elektryczna [kW]	9
Hermeticznie zamknięta	Tak
Czynnik chłodniczy	R410A
Ilość czynnika [kg]	2,65
Ekwiwalent CO ₂ [t CO ₂]	5,5
Wymiary S x G x W [mm]	598 x 665 x 1500
Waga ogólna/bez boksu [kg]	205/70

Klasa efektywności***

Urządzenie z regulatorem – temp. zasilania 55°C/35°C	A++/A+++
Przygotowanie c.w.u.	-



seria alterra

SWC 192H3

Gruntowa kompaktowa pompa ciepła

Numer artykułu	10068742
Typ	Solanka/woda
Ustawienie	Wewnętrzne

Moc i wydajność*

Moc grzewcza przy B0/W35 [kW]	18,6
Moc grzewcza przy B0/W55 [kW]	16,36
Maksymalna temperatura zasilania [°C]	60
Moc chłodzenia [kW]	-
COP przy B0/W35	4,87
Granice zastosowania [°C]	od -5 do 25

Akustyka

Moc akustyczna** [dB(A)]	50
Ciężenie akustyczne mierzone 1m od urządzenia [dB(A)]	37

Dane ogólne

Zasobnik c.w.u. [l]	-
Chłodzenie	-
Wbudowana grzałka elektryczna [kW]	9
Hermeticznie zamknięta	Tak
Czynnik chłodniczy	R410A
Ilość czynnika [kg]	2,8
Ekwiwalent CO ₂ [t CO ₂]	5,8
Wymiary S x G x W [mm]	598 x 665 x 1500
Waga ogólna/bez boksu [kg]	210/70

Klasa efektywności***

Urządzenie z regulatorem – temp. zasilania 55°C/35°C	A++/A+++
Przygotowanie c.w.u.	-